



L'OBSERVATOIRE DE LA RÉSILIENCE

Comment Garder le Contrôle ? Solutions technologiques

SmartSwiss Systems SA / Telpass

Introduction

Garder le contrôle pour les organisations signifie :

1. Garantir la sécurité des personnels
2. Garantir la mobilité des personnels
3. Garantir la sécurité des bâtiments et des biens
4. Assurer une continuité des prestations

➔ **Pouvoir communiquer à distance dans mon organisation**





Aujourd'hui, Communiquer par la parole

Assurer la coordination entre les
individus



Les réseaux Privés PMR

Les technologies numériques actuelles sont principalement la DMR, les solutions TETRA et les solutions P25 ou Tetrapol.



Avantages :

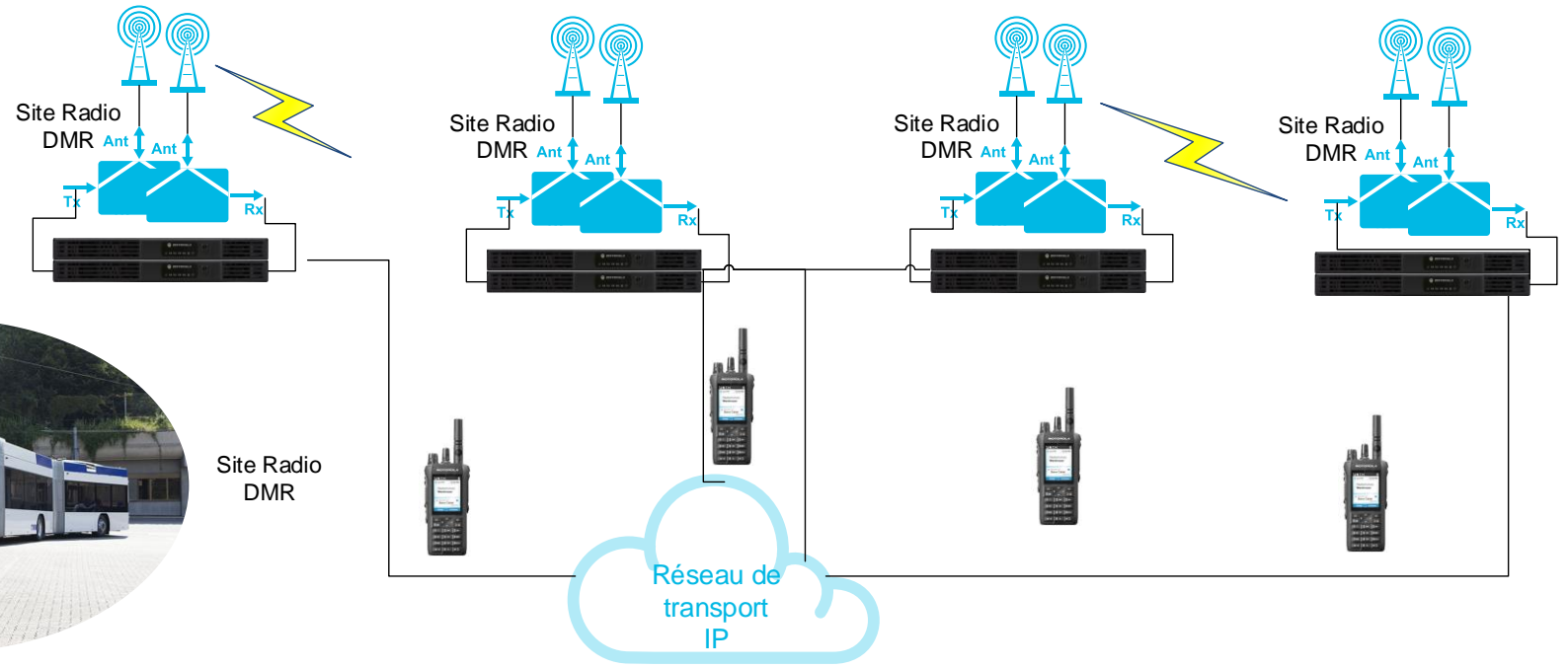
Les communications sont sous le contrôle direct des organisations

Réseaux sécurisés en énergie suivant la disponibilité souhaitée.

Assure les communications phonies en tout temps



Réseau de Communications PMR





Demain, Communiquer avec les applications

Intégration des outils
d'aide à la décision



Les réseaux Privés 4G/5G

Les solutions dites "bulles tactiques"
ou réseaux privés proposent les
dernières générations des
technologies :



Avantages :

Vos personnels sont toujours
connectés aux applications métiers
en tout temps

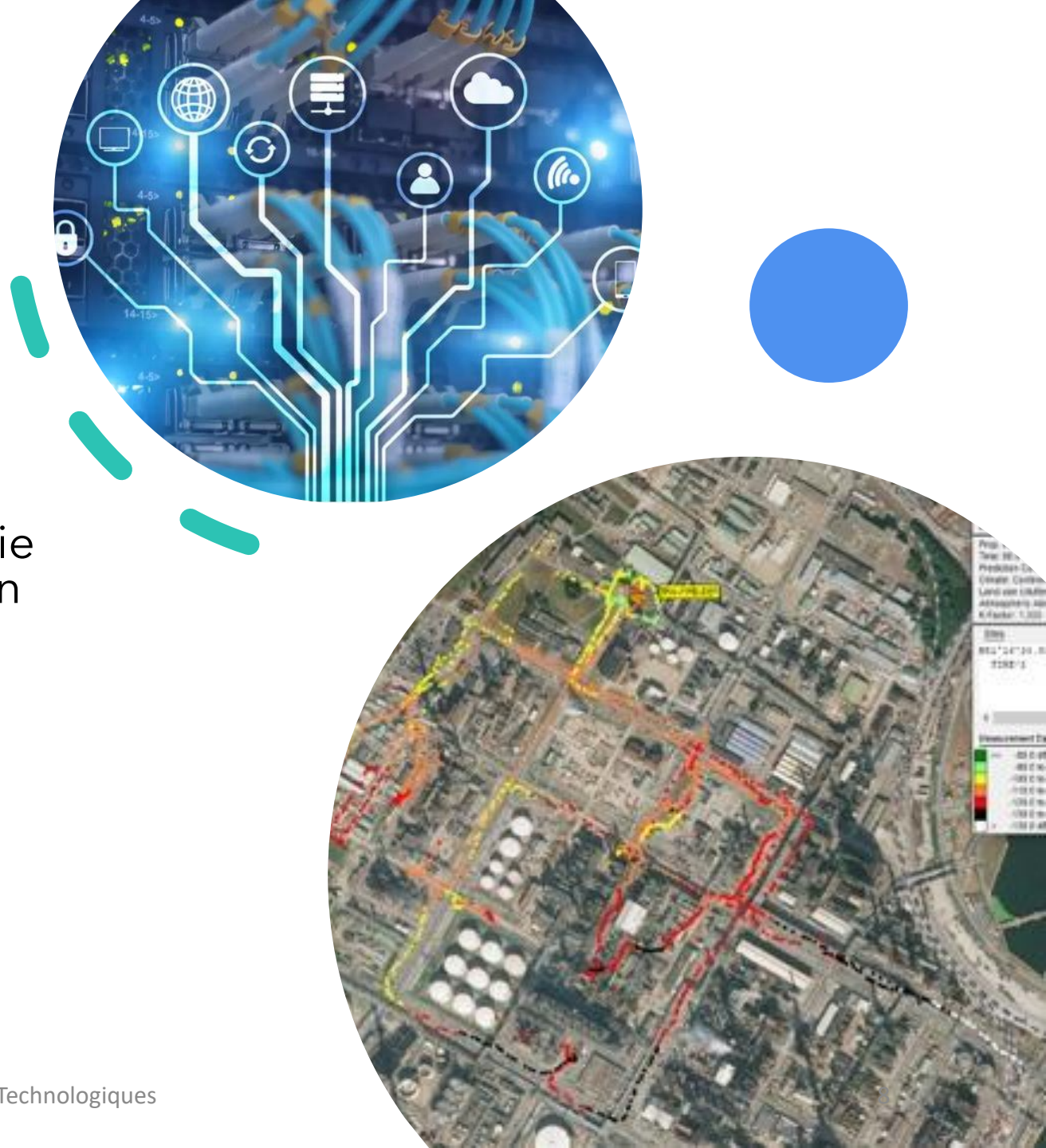
Les communications phoniques sont
également assurées.



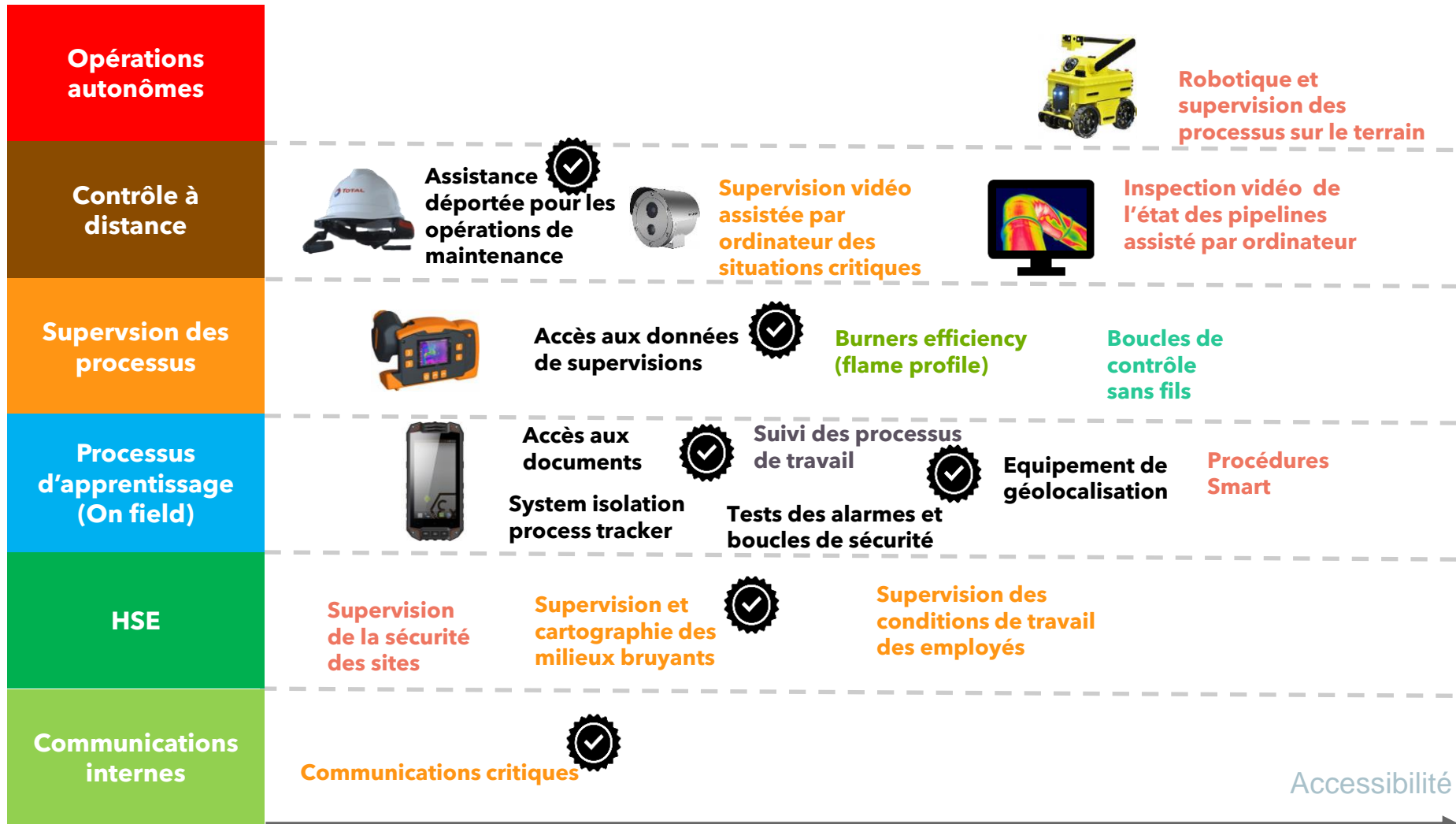


Les réseaux Privés 4G/5G

- Vous bénéficiez de votre propre infrastructure critique de communications et de sa résilience.
- Vous contrôlez vos besoins en énergie et vous sécurisez vos équipements en conséquence.
- Vous assurez la sécurité des personnes en tout temps car vous êtes en capacité de communiquer.
- Vos outils métiers sont toujours opérationnels en mobilité.
- Votre couverture opérationnelle est optimale



Domaines d'utilisation opérationnels



Technologie IT - Optimale

Bulle Tactique
Site Distant



Site Central
Cœur

Routeur
d'accès

Appliance
ePC
Supervision

Routeur central

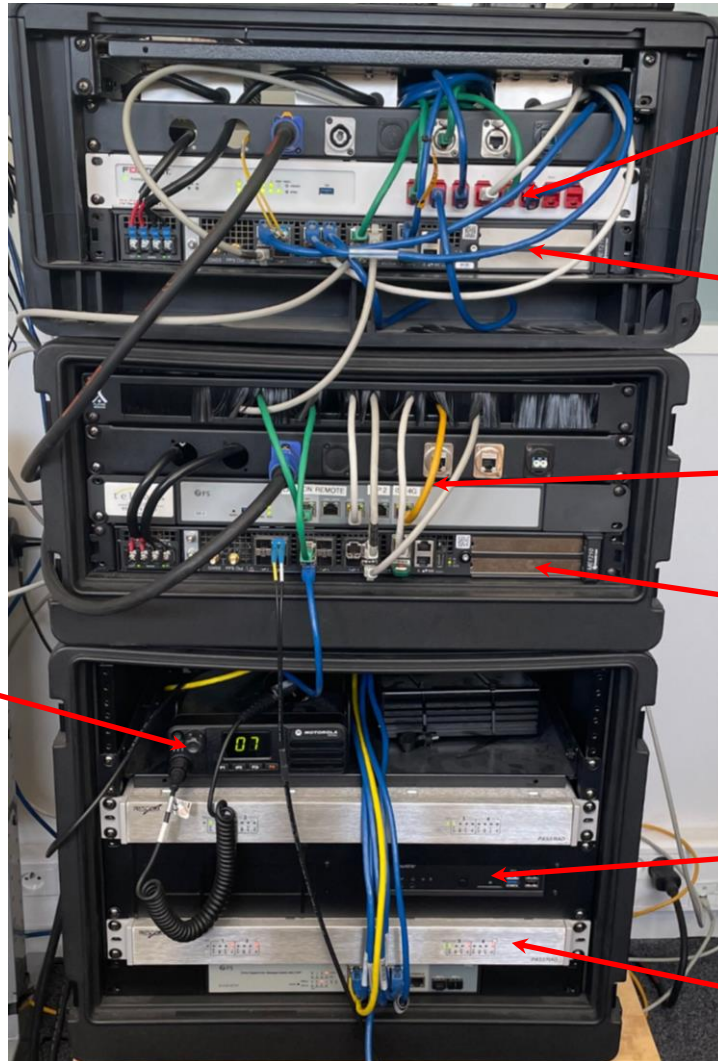
Appliance
ePC
Supervision

Passerelle /
GVR McPTT

Passerelle
Radio

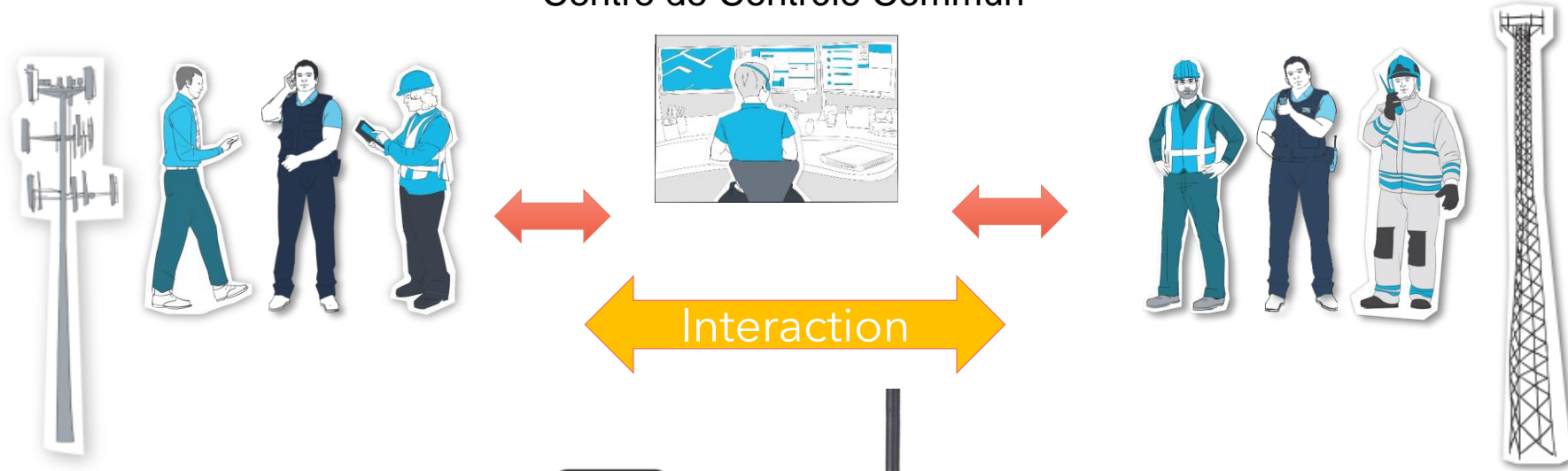
Radio DMR

Site Central
Passerelles

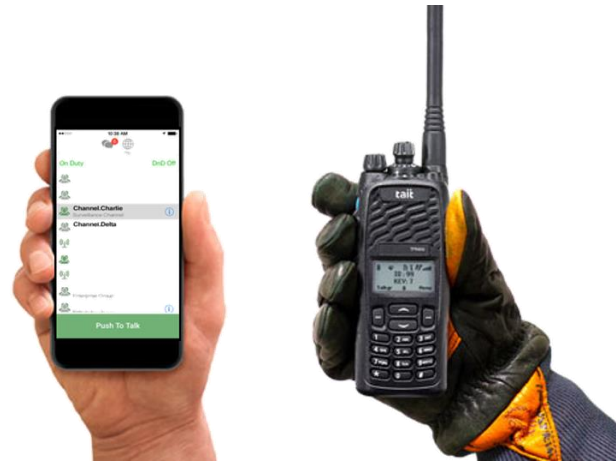


Intégration des réseaux PMR existants

Centre de Contrôle Commun

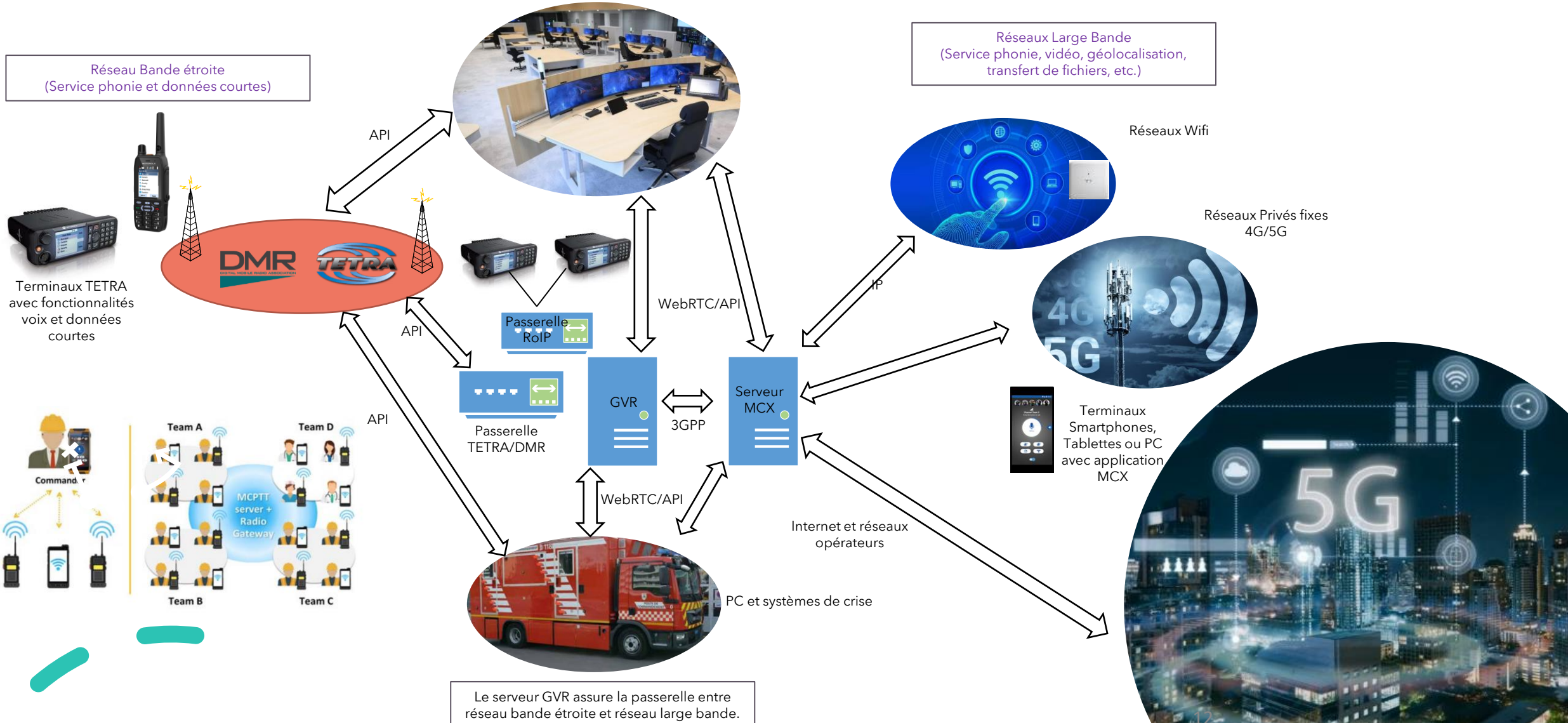


Les utilisateurs de l'application PoC/McPTT utilisent leurs smartphones ou tablettes sur des réseaux large bande (4G/5G privée, 4G/5G opérée, Wi-Fi)



Les utilisateurs "terrain" travaillant dans des environnements hostiles, bruyants ou rudes utilisent une radio PMR

Intégration globale des communications





Demain, Contrôler avec la vidéo

Anticipation des moyens, Assistance
déportée, Aide à la décision renforcée



Vision partagée de l'état de situation d'un évènement

Etat de crise suite à la pénurie

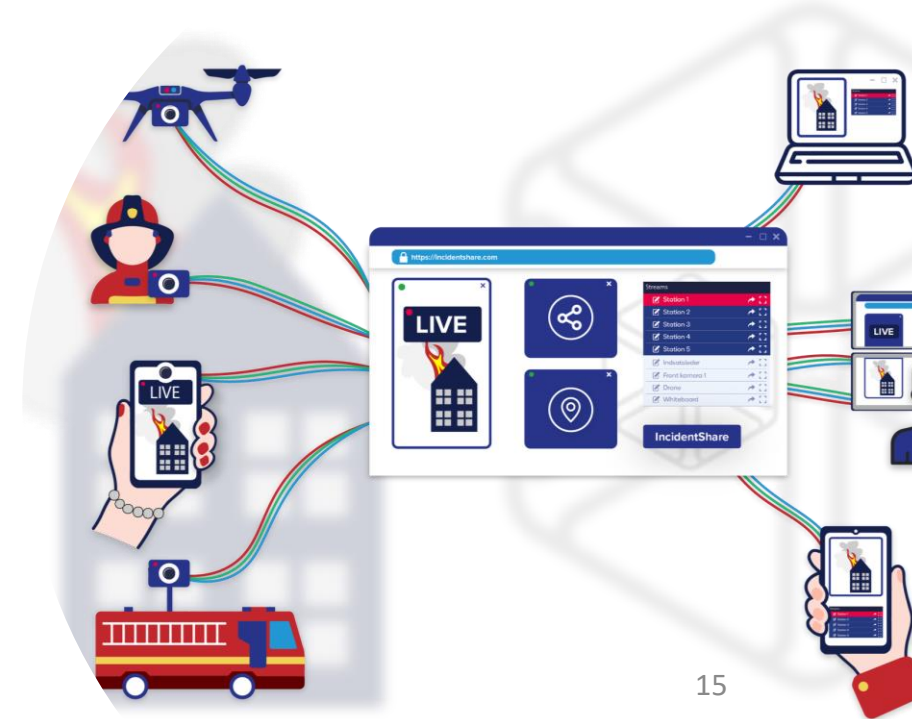
- Remontées vidéo de l'état de situation
- Optimisation des flux partagés
- Contrôle centralisé de la gestion de crise
- Optimisation des moyens à engager
- Capacité de communiquer par la voix
- Enregistrement des flux vidéo et audio
- Support à distance en temps réel pour des situations de danger spécifiques





Intégration dans les outils métiers

- Possibilité d'envoyer des SMS avec des liens de flux vidéo
- Transmission de rapport et de documents
- Remontées des alarmes, contrôle d'accès, et données provenant d'automates préprogrammés
- Transfert d'image instantané
- Contrôle à distance de drones pour une meilleure vision de la situation





Merci

Thierry GUERET

tgueret@telpass.fr

www.telpass.eu

Christian SCHOLKOPF

Christian.scholkopf@smartswiss-systems.ch

www.smartswiss-systems.com